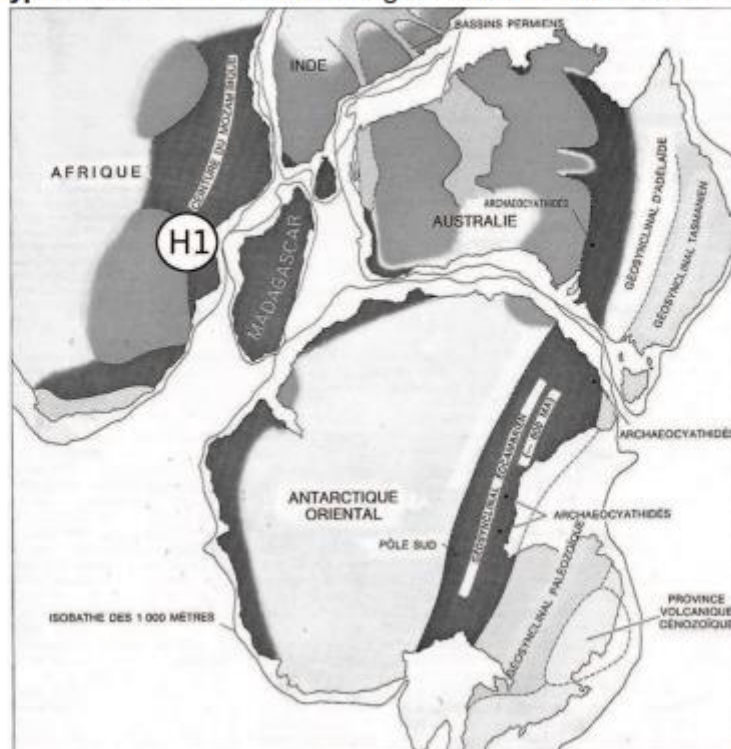


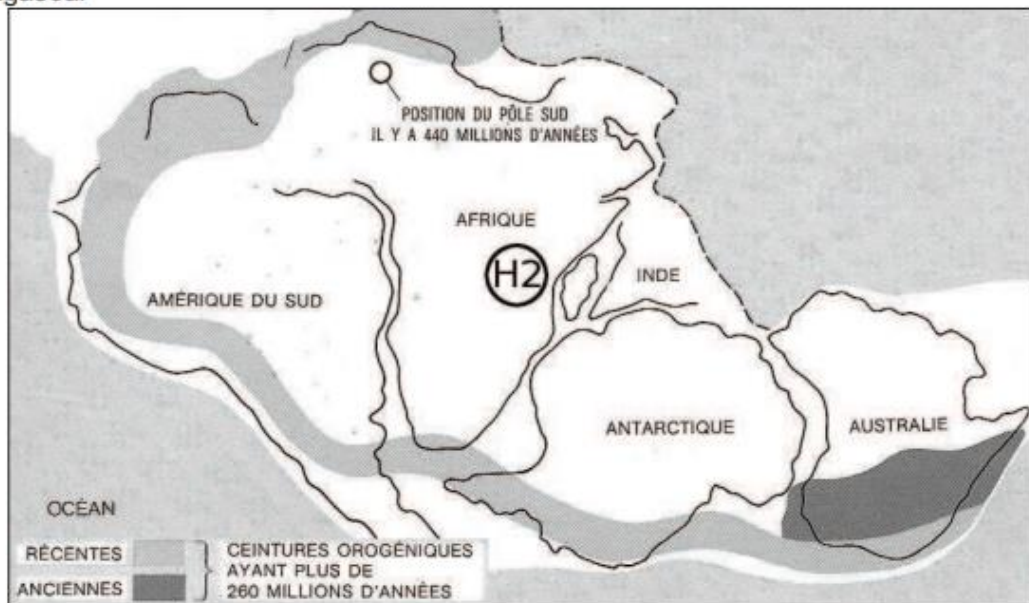
Documents présentant les hypothèses

Document H1 : hypothèse Sud Claude Allègre – Pour la science 1980



Document H2 : hypothèse Nord Claude Allègre – Pour la science 1980

M : Madagascar

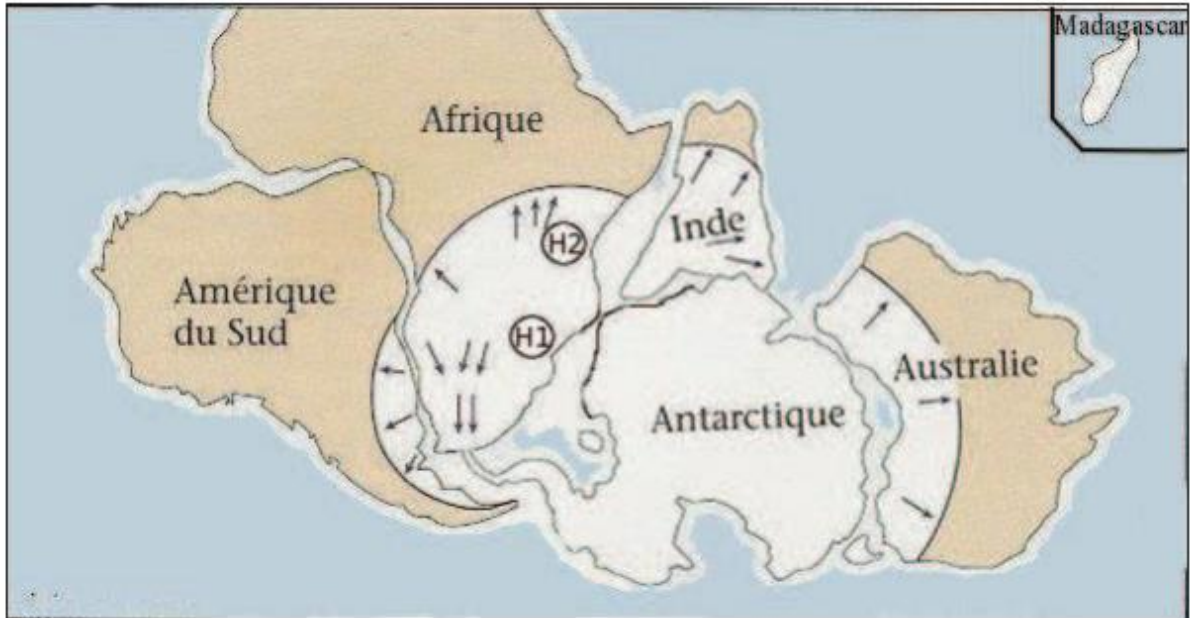


Documents permettant la recherche d'arguments

Document A1 : distribution des dépôts glaciaires (en clair) à la fin du Carbonifère

Madagascar ne figure pas sur la carte, mais a été placée en haut et à droite. On retrouve des dépôts glaciaires carbonifères sur cette île.

<http://sciencesvietterre.free.fr/Dossiers/DEFAULT.HTM>



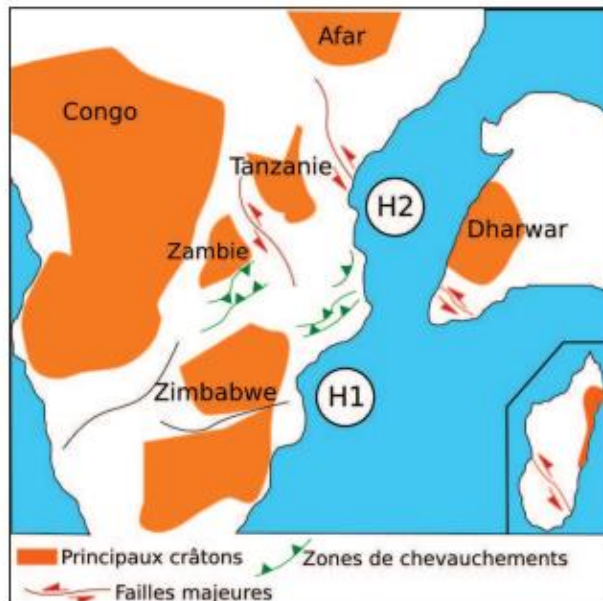
Document A2 : image satellite – image NASA



Document A3 : principales failles et cratons de la zone étudiée

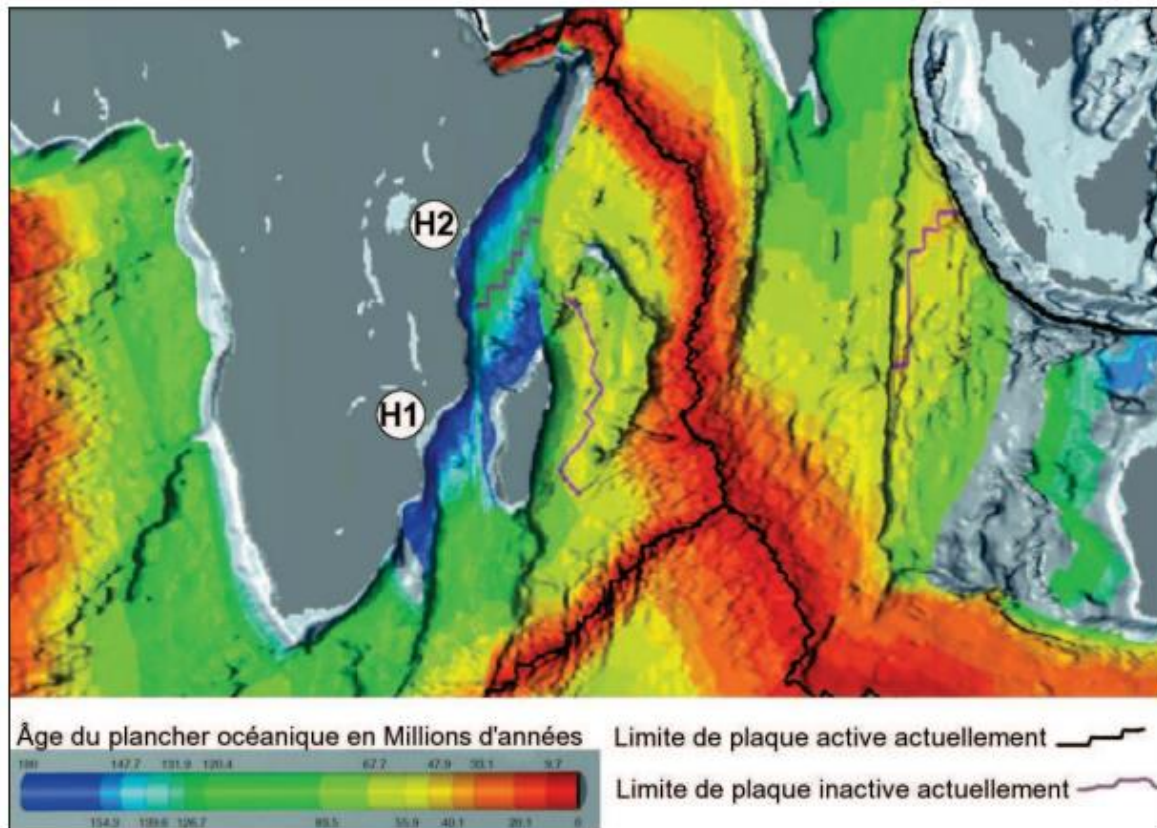
<http://sciencesvietterre.free.fr/Dossiers/DEFAULT.HTM>

Les cratons (en orange sur le document) sont des vestiges d'un paléocontinent. Le continent Antarctique ne figure pas sur la carte et Madagascar est représentée en bas à droite. Le Dharwar est une province d'Inde du Sud.



Document A4 : datation des basaltes du plancher océanique au niveau de la région étudiée

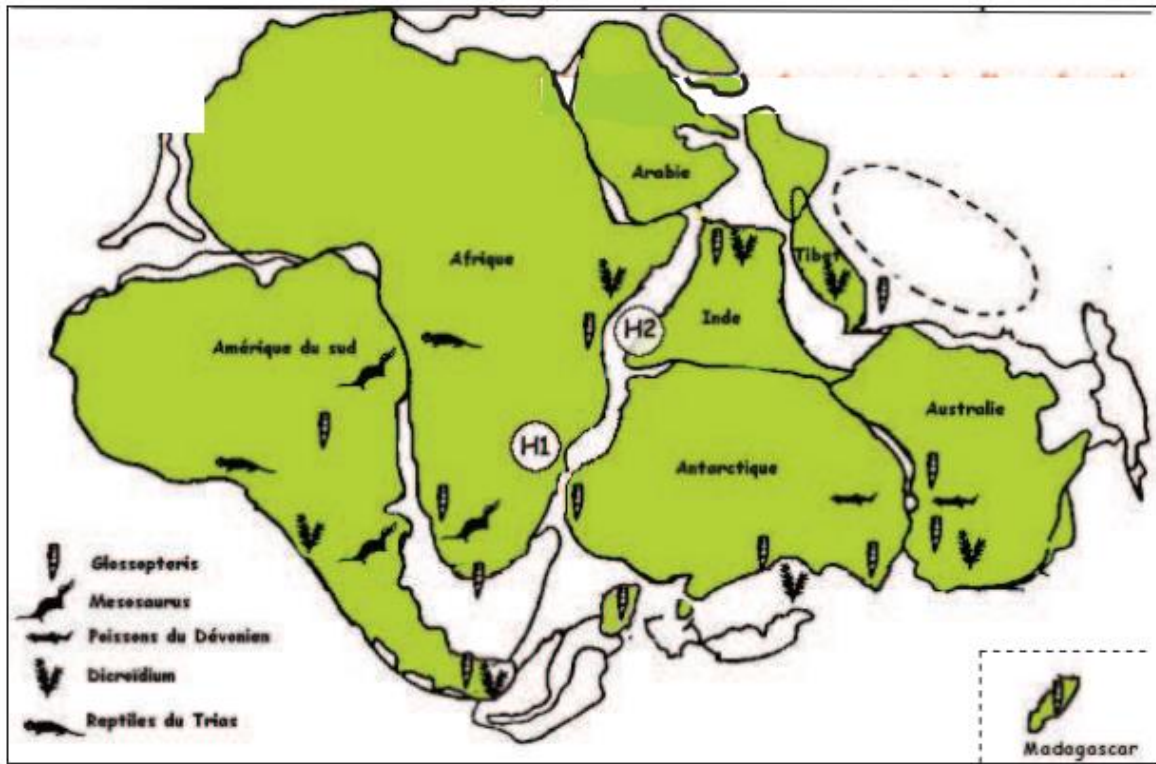
<http://sciencesvietterre.free.fr/Dossiers/DEFAULT.HTM>



Document A5 : reconstitution de la position relative des blocs issus du Gondwana (entre -250 et -120 millions d'années) à partir de la répartition de la faune et de la flore.

<http://sciencesvietterre.free.fr/Dossiers/DEFAULT.HTM>

Madagascar a été placée en dehors de la carte, en bas et à droite. On trouve des fossiles de *Glossopteris* (fougères de l'ère primaire) sur l'île.



Document de référence : échelle des temps géologiques (en millions d'années)

